



Muotialan asuin- ja toimintakeskus ry

Työ- ja Resurssipaja

PAJAINFO 1/2017

Työ- ja Resurssipaja täyttää 20 -vuotta. Juhlimme työn merkeissä torstaina 8.6.2017 klo 13-15.30. Tilaisuudessa on syötävää, juotavaa, naposteltavaa ja muuta ohjelmaa. Mahdollisuus tutustua Työ- ja Resurssipajan osastoihin ja toimintaan sekä Avoin Paja Inspiksen toimintaan. Kaikille yhteistyökumppaneillemme tervetuloa!

Avoin Paja Inspis järjestää su 18.6. klo 11-15 Pakkahuoneella kaiken kansan TEKASIN käsityöfestarit. Festarit kokoavat yhteen tavallisia käsityöharrastajia. Katso festariohjelma [täältä](#). Tervetuloa!

PALVELUT

Työ- ja Resurssipajan asiakkaat ovat pääsääntöisesti 1.4.alkaen Tampereen kaupungin osallisuutta vahvistavan kuntouttavan työtoiminnan ja sosiaalisen kuntoutuksen palveluissa. Palveluihin hakeudutaan aikuissosiaalityön kautta.

Työ- ja päivä kuntoutusta Tampereen ympärystökuntien mielenterveyskuntoutujille. Työpajalla on mahdollista saada mielekästä tekemistä päiviin, tavata muita ihmisiä ja vahvistaa sosiaalisia taitoja. Työtoiminnan avulla on mahdollista ylläpitää päivärytmiä ja parantaa arjessa selviytymistä. Palveluun tarvitaan maksusitoumus asiakkaan kotikunnasta. Tiedustelut työpajan johtaja Kari Vuorinen p. 040 524 7233

Työ- ja päivä kuntoutusta Ylöjärvellä. Työ- ja päivä kuntoutus on tarkoitettu ylöjärveläisille mielenterveyskuntoutujille, jotka hyötyvät kuntoutusta tukevasta työtoiminnasta. Palvelu on ylöjärveläisille maksuton. Palvelun tilaajana on Ylöjärven kaupunki. Toimintaan voi käydä tutustumassa omaehtoisesti tai ryhmissä. Tiedustelut Mika Kaarijoki, puh: 050 351 4888. Työ- ja toimintakeskus sijaitsee Ylöjärven keskustan tuntumassa, osoitteessa Mikkolantie 42.

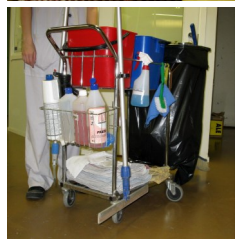
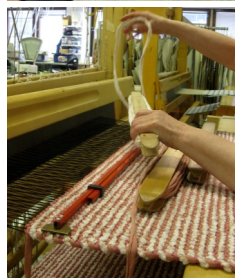
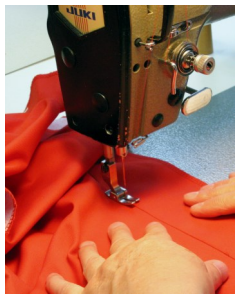
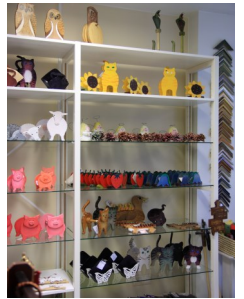
Duuniväylä / pitkäaikaistyöttömien yksilöllistetyn työllistymispalvelun hanke
Palvelu on tarkoitettu Tampereen sekä ympärystökuntien työttömille työnhakijoille. Palvelun päätteeksi asiakas voi työllistyä yhteistyökumppanimme RTK:n ja VMP Varamiespalvelu Oy:n kautta. Lisätietoja palvelusta saa [täältä](#) sekä Sari Kuosmaselta, (hankekoordinaattori,) p. 050 527 3666 ja Paula Mallastolta p. 040 717 8723.

Startti-ryhmät

Seuraavat Startti-ryhmä järjestetään 11.9 - 11.10. Startti-ryhmässä on mahdollista tutustua työpajatoimintaan, harjoitella ja kartoittaa työelämävalmiuksia sekä suunnitella jatkopolkua. Ryhmä kestää 4-6 viikkoa ja se sisältää ryhmäpäiviä, yksilöohjausta sekä työtoimintaa. Ryhmä on suunnattu erityisesti 18-29-vuotiaille. Tutustumiskäynti sovitetaan Mirka Vuorensivun kanssa puh. 050 583 8101. [Lisätietoja täältä](#). Palvelu on tamperelaisille maksuton ja muut pääsevät mukaan oman kunnan maksusitoumuksella.

Avoin Paja INSPIS

Inspis on matalan kynnyksen mielekkään tekemisen keskus. Toiminta on vapaaehtoista, maksutonta ja siihen voi jokainen osallistua voimavarojen mukaan. Lisätietoja [täältä](#). Vastaava ohjaaja Satu Huhtala p. 050 372 9318. Toimintaa rahoittaa Stea ja Tampereen kaupunki.



Opetus- ja
kulttuuriministeriö





YHTEYSTIEDOT

Työpajaamme kuuluvat

Tekstiiliosasto (ompelu ja erikoistekniikat/kudonta) ja lahjatavara- ja kehystysosasto
osoitteessa: Yliopistokatu 58 B, 2. krs

Puutyöosasto, pakkaamo, lounasravintola, puhtaanapito ja remontti- ja kierrätysosasto
osoitteessa: Sumeliuksenkatu 18 A, -1 krs

Myymälä/kahvio osoitteessa Salhojankatu 42.

Työpajan myymälä ja kahvila

sijaitsevat Arttelissa, osoitteessa Salhojankatu 42. Tervetuloa hengähtämään herkkujen sekä päivän lehden pariin! Kahvilan yhteydessä olevasta työpajan myymälästä löydät myös korkeatasoisia lahja-, sisustus-, koriste- ja käytöesineitä. Myymälä ja kahvila ovat avoinna ma-pe klo 9-17.

Työpajan lounasravintola

on osoitteessa Sumeliuksenkatu 18 A, 4. krs. Kahvila- ja lounaspalvelut ovat avoinna kaikille ma-to klo 9-14.45 sekä pe klo 9-13.15. Lounasravintola tekee myös tilauksesta leivonnaisia ja ruokaa erilaisiin tilaisuuksiin. Tiedustelut Kaija Våg puh. 050 348 3443

Olemme avoinna heinäkuussa.

Tiedustelut eri palveluista

Osallisuutta vahvistava kuntouttava työtoiminta ja sosiaalinen kuntoutus:

- Vastaava yksilöohjaaja
Jaana Väliaho puh. 050 348 3577
- Tuomo Lammi puh. 050 322 2232
- Mirka Vuorensivu puh. 050 583 8101
- Jenni Verno puh. 050 367 2300

Startti-ryhmä:

- Mirka Vuorensivu puh. 050 583 8101

DUUNI -väylä

- Sari Kuosmanen puh. 050 527 3666
- Paula Mallasto puh. 040 717 8723

Avoin Paja Inspis

- Satu Huhtala puh. 050 372 9318

Ylöjärven työpaja

Mika Kaarijoki puh. 050 351 4888

Sähköpostiosoitteet ovat muotoa
etunimi.sukunimi@muotiala.fi